

FÖRKLARINGAR

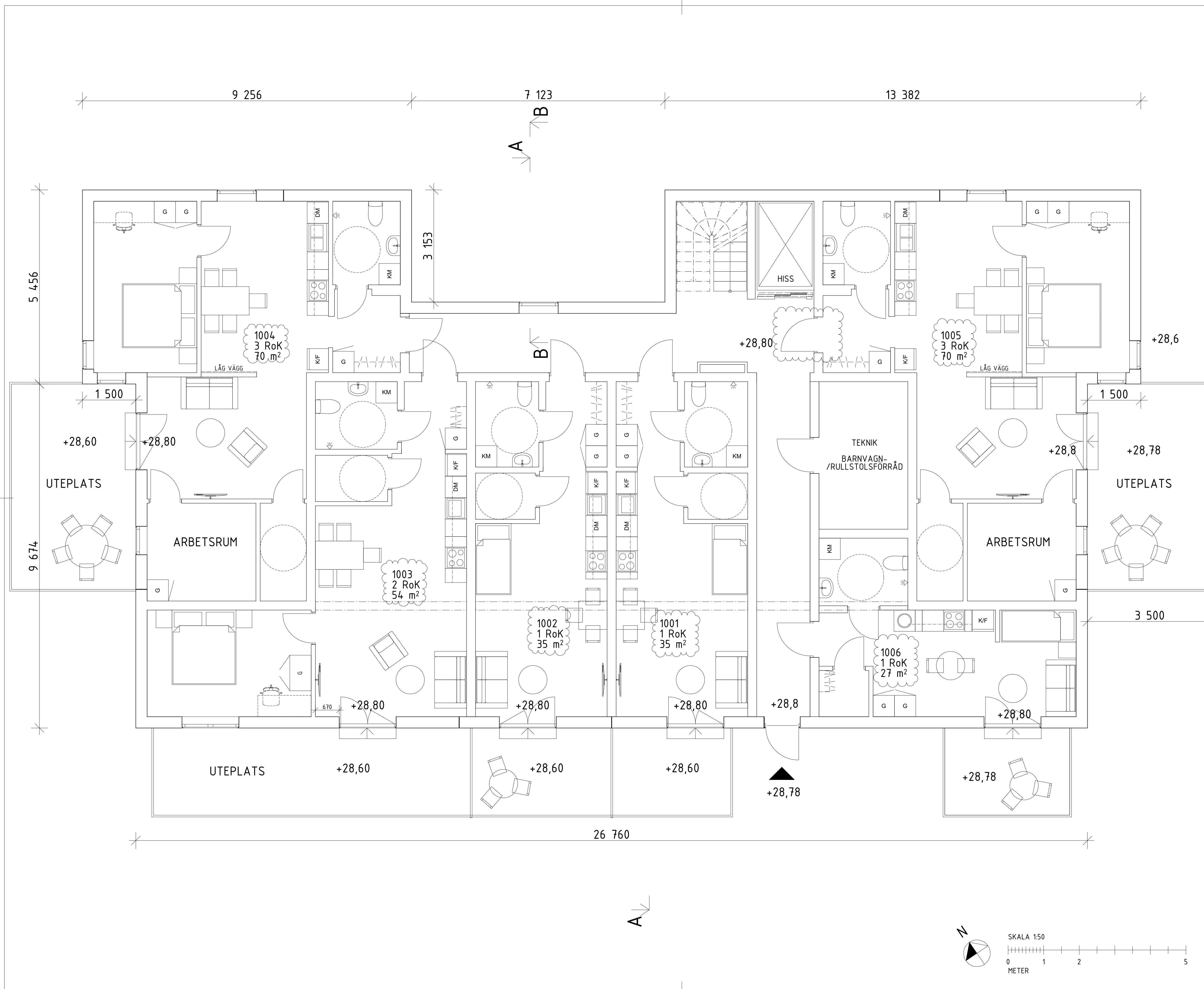
SAMTLIGA MÅTT ANGES I MM.
 PLUSHÖJDER I M. AVSER FÄRDIG YTA DÄR EJ ANNAT ANGES.
 HÖJDSYSTEM RH 2000.
 PARTIER / DÖRRAR SES FRÅN ÖPPNINGSSIDAN.
 LGH FÖRRÅD I TEKNIKRUM TILLHÖR TRÖK 33 KVM. ÖVRIGA
 FÖRRÅDSUTRYMMEN I RESP. LGH.

FÖRESKRIFTER

MÅTT KONTROLLERAS PÅ PLATS.
 MÅT INTE FRÅN RITNINGEN. ANVÄND ENBART UTSATTA MÅTT.
 TILLVERKNINGSRITNINGAR/BYGGHANDLINGAR GODKÄNNS AV
 ARKITEKT OCH BESTÄLLARE INNAN TILLVERKNING PÅBÖRJAS.

HÄNVISNINGAR

PLANER: A-4.0.1-00 - A-4.0.1-04
 SEKTIONER: A-4.0.2-01
 FASADER: A-4.0.3-01 - A-4.0.3-02



REV B: POSITION BALKONGDÖRRAR
 FÖNSTER I SOVRUM
 SCHAKT I TRAPPHUS

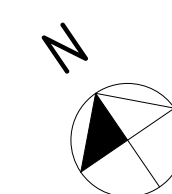
C	DÖRRSLAGNING, LGH NUMRERING	2019-08-09	MSP
B	SE SLIPSTEXT	2019-06-05	OL
A	PLANLÖSNING, UTEPLATSER	2019-05-17	MSP
BET	ANT	ÄNDRING AVSER	DATUM

BYGGLOVSHANDLING

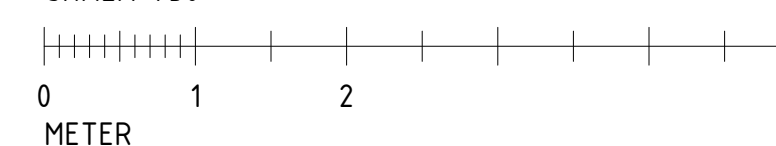
LIBBARBO 2:5-09

ZBK

A	ZBK ARKITEK	08 518 179 00 / WWW.ZBK.A.SE
UPPDRAG NR	AD AV	HANDLAGGARE
507	MSP	MARINA SANDBERG
DATUM	ANSVARIG	
2018-06-12	LEIF BRODERSEN	
NYBYGGNAD POSTÅDER POSTVÄGEN, ÖRBYHUS, TIERPS KOMMUN ENTRÉPLAN		
SKALA	NUMMER	BET
A2 - 1:50 A3 - 30%	A-4.0.1-01	C



SKALA 1:50



FÖRKLARINGAR

SAMTLIGA MÅTT ANGES I MM.
 PLUSHÖJDER I M. AVSER FÄRDIG YTA DÄR EJ ANNAT ANGES.
 HÖJDSYSTEM RH 2000

PARTIER / DÖRRAR SES FRÅN ÖPPNINGSSIDAN.

FÖRESKRIFTER

MÅTT KONTROLLERAS PÅ PLATS.
 MÅT INTE FRÅN RITNINGEN. ANVÄND ENBART UTSATTA MÅTT.
 TILLVERKNINGSRITNINGAR/BYGGHANDLINGAR GODKÄNNS AV
 ARKITEKT OCH BESTÄLLARE INNAN TILLVERKNING PÅBÖRJAS.

HÄNVISNINGAR

PLANER: A-40.1-00 - A-40.1-04
 SEKTIONER: A-40.2-01
 FASADER: A-40.3-01 - A-40.3-02

REV C: POSITION BALKONGDÖRRAR
 FÖNSTER I SOVRUM
 SCHAFT I TRAPPHUS

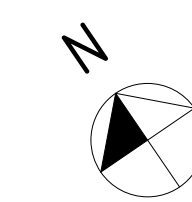
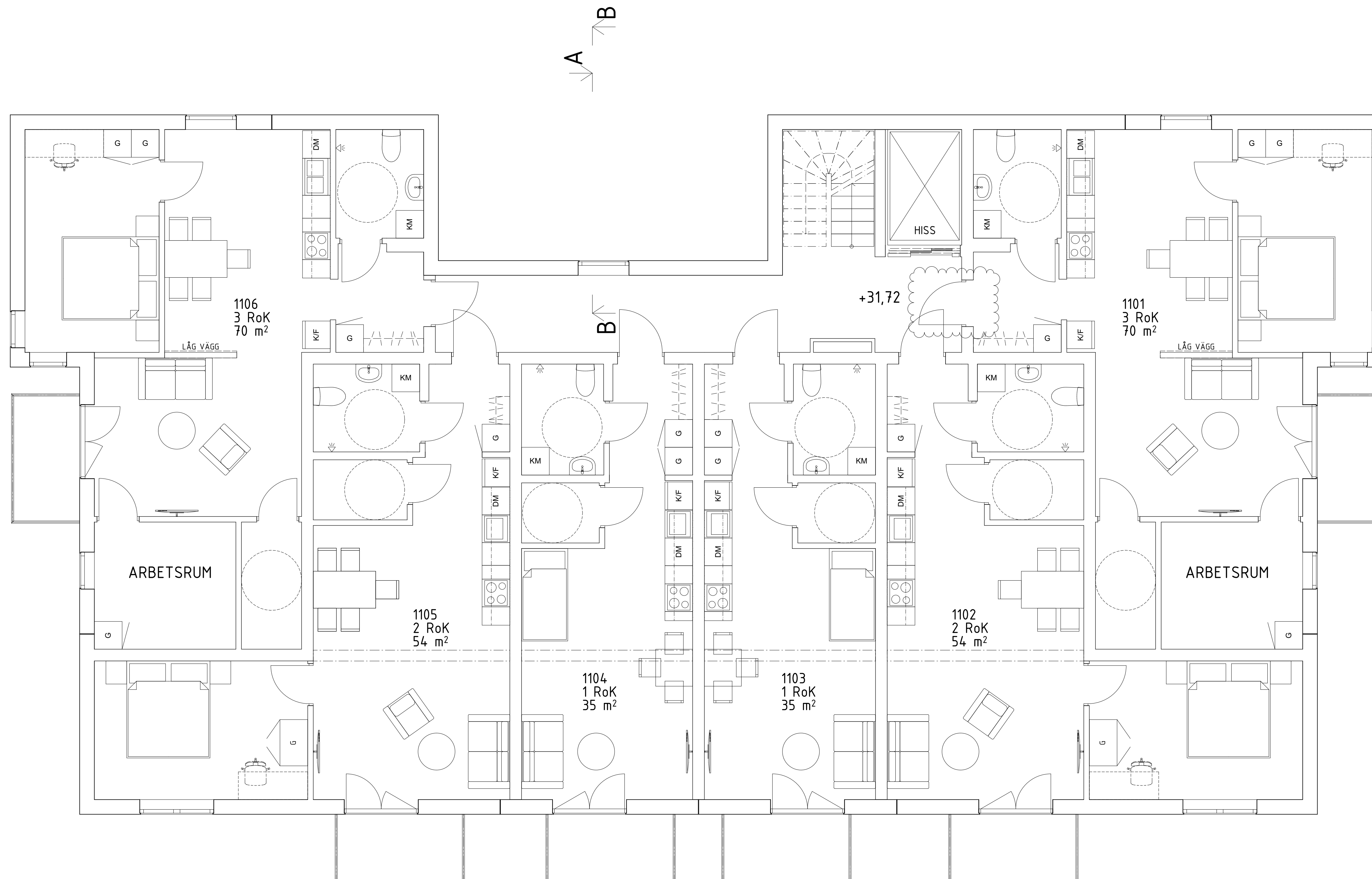
D	DÖRRSLAGNING	2019-08-09	MSP
C	SE SLIPSTEXT	2019-06-05	OL
B	BALKONGPLACERING	2019-05-28	MSP
A	PLANLÖSNING, BALKONGPLACERING	2019-05-17	MSP
BET	ANT	ÄNDRING AVSER	DATUM

BYGGLOVSHANDLING

LIBBARBO 2:5-09

ZBK

A	ZBK ARKITEK	08 518 179 00 / WWW.ZBK.SE
UPPDRAG NR	AD AV	HANDLAGGARE
507	MSP	MARINA SANDBERG
DATUM	ANSVARIG	
2018-06-12	LEIF BRODERSEN	
NYBYGGNAD POSTÅDER		
POSTVÄGEN, ÖRBYHUS, TIERPS KOMMUN		
PLAN 1		
SKALA	NUMMER	BET
A2 - 1:50	A-40.1-02	D
A3 - 50%		



A

A B

FÖRKLARINGAR

SAMTLIGA MÅTT ANGES I MM.
 PLUSHÖJDER I M. AVSER FÄRDIG YTA DÄR EJ ANNAT ANGES.
 HÖJDSYSTEM RH 2000

PARTIER / DÖRRAR SES FRÅN ÖPPNINGSSIDAN.

FÖRESKRIFTER

MÅTT KONTROLLERAS PÅ PLATS.
 MÅTT INTE FRÅN RITNINGEN. ANVÄND ENBART UTSATTA MÅTT.
 TILLVERKNINGSRITNINGAR/BYGGHANDLINGAR GODKÄNNS AV
 ARKITEKT OCH BESTÄLLARE INNAN TILLVERKNING PÅBÖRJAS.

HÄNVISNINGAR

PLANER: A-40.1-00 - A-40.1-04
 SEKTIONER: A-40.2-01
 FASADER: A-40.3-01 - A-40.3-02

REV A: POSITION BALKONGDÖRRAR
 FÖNSTER I SOVRUM
 SCHAFT I TRAPPHUS

B	DÖRRSLAGNING	2019-08-09	MSP
A	SE SLIPSTEXT	2019-06-05	OL
BET	ANT	ÄNDRING AVSER	DATUM

BYGGLOVSHANDLING

LIBBARBO 2:5-09

ZBK

A	ZBK ARKITEK	08 518 179 00 / WWW.ZBKA.SE
UPPDRAG NR	AD AV	HANDLAGGARE
507	MSP	MARINA SANDBERG
DATUM	ANSVARIG	
2019-06-05	LEIF BRODERSEN	
NYBYGGNAD POSTÅDER		
POSTVÄGEN, ÖRBYHUS, TIERPS KOMMUN		
PLAN 2		
SKALA	NUMMER	BET
A2 - 1:50	A-40.1-03	B
A3 - 50%		

